
HOOGWAARDIGE SPECIALE CONSTRUCTIES



INHOUD



Gerede speciale constructie op weg naar de inbouwlocatie

INTRO

P.03

EXPERTS VOOR OP MAAT GEMAAKTE AFDICHTINGSSYSTEMEN
SPECIALE CONSTRUCTIES VAN DOYMA

ADVIES

P.05

WIJ ONTWIKKELEN OPLOSSINGEN
EN EEN INVESTERING IN UW VEILIGHEID

HET OPMETEN EN RANDVOORWAARDEN

P.07

DE MAAT DER DINGEN
PRECISIE, DESKUNDIGHEID, BEKWAAMHEID

CONSTRUCTIE EN PRODUCTIE

P.09

WIJ LEGGEN DE LAT NIET ALLEEN HOOG.
MAAR NOG EEN HEEL STUK HOGER

DOYMA-SERVICEPARTNER

P.11

IS DAT KUNST
OF IS DAT AL INGEBOUWD?



INTRO

EXPERTS VOOR OP MAAT GEMAAKTE AFDICHTINGS- SYSTEMEN

SPECIALE CONSTRUCTIES VAN DOYMA

Veeleisende gebouwtypen zoals krachtcentrales, grote industriële installaties, stuwten of luchthavens vereisen veelal **zeer gespecialiseerde constructies**.

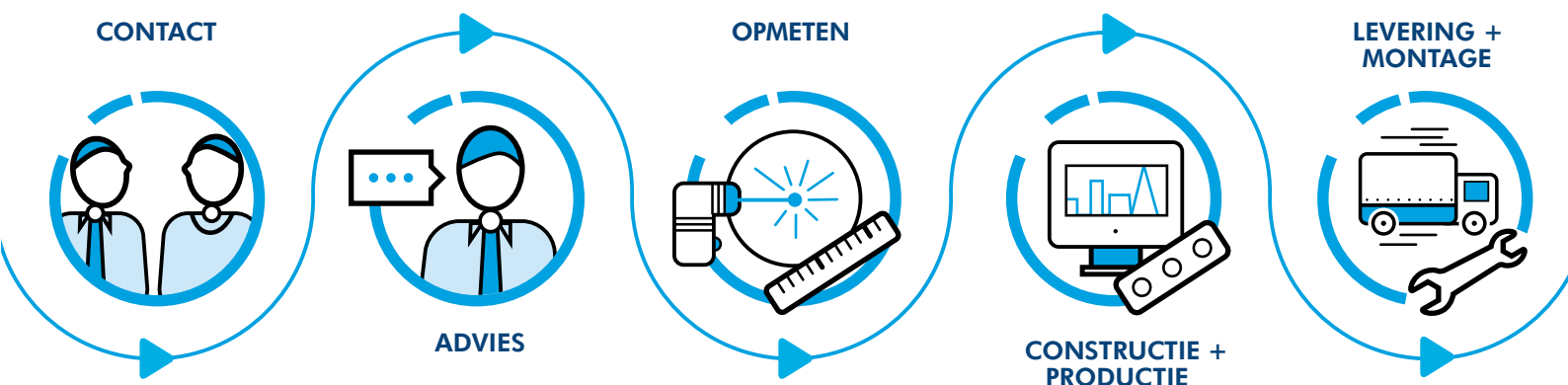
U stelt hoge eisen aan de veilige en duurzaam dichte kabel- en buisdoorvoeren in gebouwen. Zodra leidingen buitengewone afmetingen vertonen en er sprake is van bijzondere **thermische, chemische respectievelijk fysieke eisen**, zijn afdichtingssystemen als speciale constructie de enige oplossing. Alleen zij zijn geschikt voor deze individuele eisen van het gebouw.

DOYMA beschikt over de kennis en 60 jaar ervaring om de beste oplossing voor uw gebouw te ontwikkelen en te produceren.

Geavanceerde constructie- en productieprocessen als ook professionele simulatiemethoden helpen hierbij en zorgen voor zekerheid bij de inzet van speciale constructies van DOYMA. En wel met **25 jaar garantie** (op de plaatconstructie).



Advies ter plaatse op de bouwplaats



WIJ ONTWIKKELEN OPLOSSINGEN EN EEN INVESTERING IN UW VEILIGHEID

Als de situatie het vereist, is de weg naar een speciale constructie veelal kort! Als planner, architect en aannemer bent u het gewend om op de lange termijn te plannen en mogelijke risico's uit te sluiten.

U kunt speciale constructies dus het beste bekijken als lonende "**veiligheidsinvestering**" om onvoldoende gezeekerde afdichtingen van leidingen te voorkomen.

Uitgebreid technisch advies

De technisch onderlegde DOYMA-adviseurs van onze binnendienst voeren telefonisch (of ook via chat) eerst een informatiesprek. Zo kunnen zij de vereiste belangrijkste gegevens verzamelen en afstemmen en kan de maakbaarheid worden bepaald. Wanneer wij over alle gegevens beschikken, kunnen wij dat **binnen drie uur uitvoeren**.

Onze regiohoofden geven ter plaatse advies

Bij gebouwen worden planners en architecten vaak met complexe vraagstukken geconfronteerd die een uitgebreide speciale kennis vereisen. DOYMA-regiohoofden en DOYMA-servicepartners staan u op locatie persoonlijk terzijde.

Maakbaarheid bepalen, oplossing vinden

Onze **experts van de DOYMA-backoffice**, bestaande uit ontwerpers, productontwikkelaars, controletechnici en applicatie-ingenieurs, ontwikkelen betrouwbare concepten voor u. De kennis van ons team garandeert een optimaal afgestemd kwaliteitsproduct.

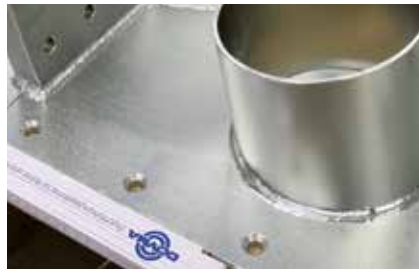
In het testlaboratorium worden bijvoorbeeld proeven uitgevoerd om de maakbaarheid en functionaliteit te waarborgen. DOYMA beschikt intern over een "**competentieteam constructie**" dat interdisciplinair alle technische aspecten van speciale constructies bespreekt en op basis hiervan kwaliteitsrichtlijnen formuleert. Alles voor een productveiligheid die alle normen overtreft.

Een op maat gemaakt kwaliteitsproduct

De productvarianten worden vervolgens met de opdrachtgever besproken, zodat aan het eind een gezamenlijk afgestemde oplossing ontstaat die aan alle technische en economische eisen voldoet. Als het product op een plaatconstructie baseert, kunnen wij het doorgaans binnen 4-5 werkdagen produceren.



Laatste kwaliteitscontrole bij de framering



DE MAAT DER DINGEN

NAUWKEURIGHEID, DESKUNDIGHEID, BEKWAAMHEID

De voorwaarde voor de **optimale werking** van een afdichtingssysteem voor gebouw doorvoeringen is een **gas- en waterdichte aansluiting/overgang** van de leiding naar de aanwezige bouwwerkafdichting. Om dit doel te realiseren en decennialang te behouden, is een **hoge uitvoeringskwaliteit** vereist.

Het resultaat staat of valt met de precieze **kennis over de positie en geometrie van de leiding** ten opzichte van het bouwwerk en eventueel de aanwezige uitsparing en de bestaande randvoorwaarden.

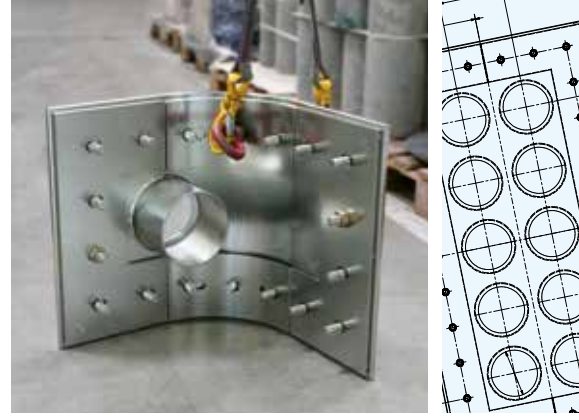
Voor het **opmeten** beschikt de klant over een **checklist** "Werkwijze bij de registratie van de bouwkundige omstandigheden". Deze checklist waarborgt dat alle voor de constructie van het afdichtingssysteem vereiste

informatie wordt verzameld en zodoende de uitvoeringskwaliteit is gewaarborgd.

Voor zeer **complexe omstandigheden** (grote afmetingen, excentrische positie, ovale vormen enz.) zijn speciaal ontwikkelde meetinstrumenten beschikbaar. Bovendien kan deze taak ook door onze **gekwalificeerde DOYMA-servicepartners** worden uitgevoerd, die op dit gebied over een enorme technische en organisatorische ervaring beschikken.



Waterstralsnijden in de praktijk



WIJ LEGGEN DE LAT NIET ALLEEN HOOG

MAAR NOG EEN HEEL STUK HOGER

Een **extreme maatnauwkeurigheid** en een constant hoog en **gelijkblijvend kwaliteitsniveau** zorgen voor de betrouwbare werking van de precisieproducten van DOYMA. Het gehele productieproces is daarop afgestemd.

Door "**Computer integrated Manufacturing**" (CIM) wordt het productieproces reeds in de constructiefase door computers aangestuurd, zodat de productie extreem snel en efficiënt verloopt.

Dankzij **CIM** is de constructieafdeling van DOYMA volledig in de productie geïntegreerd. De constructiegegevens worden rechtstreeks aan de betreffende **CNC-machines** doorgegeven. De onderdelen van onze producten staan onmiddellijk en op maat gemaakt voor de eindmontage klaar.

In een mum van tijd voeren onze medewerkers alle organisatorische processen uit.

Technisch veeleisende speciale constructies kunnen in de meeste gevallen **binnen een dag worden geconstrueerd** en zijn **binnen vijf werkdagen gereed**.

Tot de productiekennis van DOYMA hoort de metaal-, kunststof-, elastomeer-, en vezelcementbewerking via

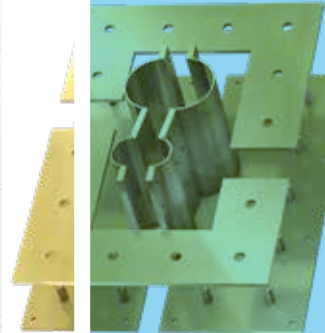
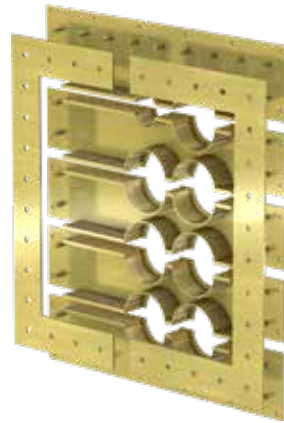
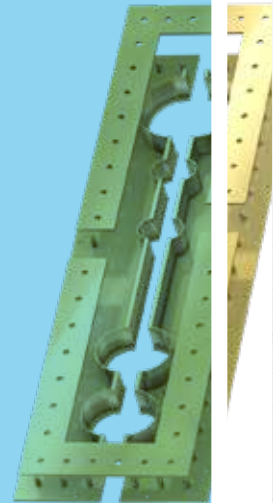
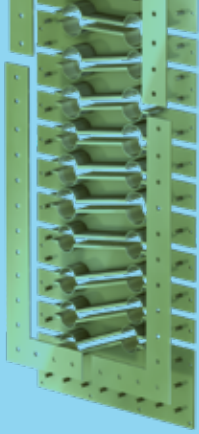
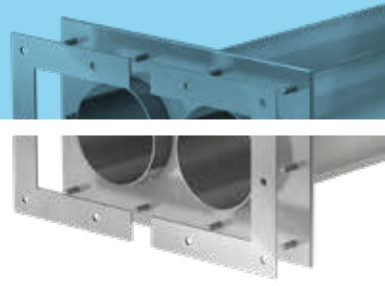
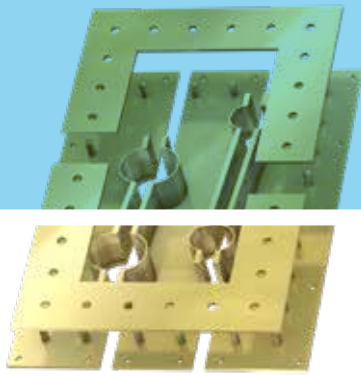
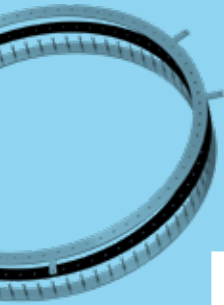
waterstraalsnijden, precisie-draaibanken, speciale rubber- en een lasersnijmachine. In de eindmontage configureren wij complexe onderdeelgroepen tot het gereede product.

Tot het machinepark van DOYMA behoren onder andere:

- **Lasersnijmachine met fibertechnologie**
- **CNC-machines voor vrezen, draaien en lassen**
- **Boutlassysteem**
- **MIG-/MAG- en TIG-lasapparatuur**
- **Rondlassystemen**
- **Waterstraalsnijmachine**

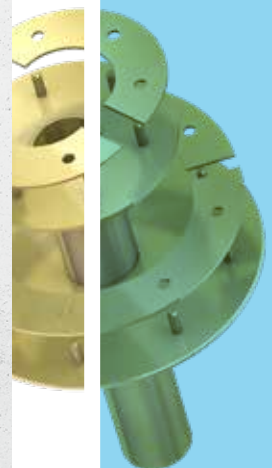
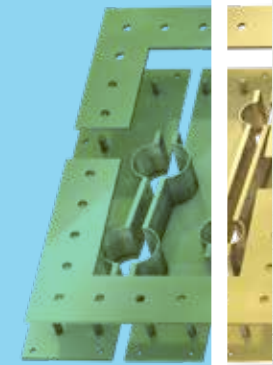
Intern voeren wij uitgebreide tests uit die de veiligheid van onze producten waarborgen. Daarom kunnen wij in de meeste gevallen ook een garantie van 25 jaar aanbieden. Deze extra service is uniek binnen de branche.

Wij houden tevens rekening met bijvoorbeeld de speciale eisen aan het transport per schip of vliegtuig in samenwerking met gespecialiseerde transportbedrijven.



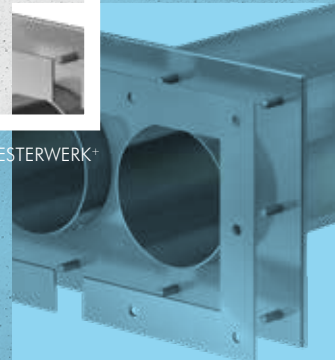
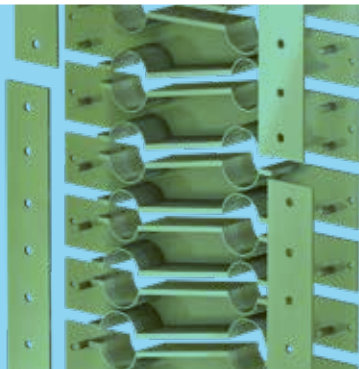
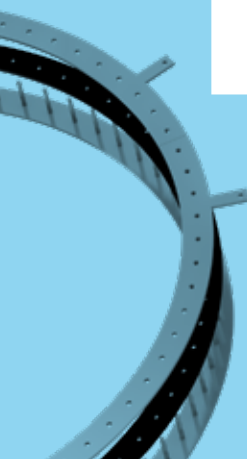
OBJECT // Afdichting voor muurdoorvoeringen van toevoerleidingen. Bijzondere eis: behoud van de aanwezige gebouwconstructie ondanks een uitgebreide sanering van de leidingen. Ontworpen en geproduceerd voor de sanering/verbouwing van een woongebouw op de monumentenlijst.

OBJECT // Afdichting van meerdere aan- en afvoerleidingen. Ontworpen en geproduceerd voor de sanering van een verkeersstoren op de luchthaven.



OBJECT // Afdichting van een dakdoorvoer met vaste en losse flens bij gebruik van afdichtingsbanen. Ontworpen en geproduceerd voor de uitbreiding van een industrieel gebouw.

OBJECT // Afdichting van de schuine muurdoorvoeringen van meerdere data- en stroomkabels. Ontworpen en geproduceerd voor de nieuwbouw van een rekencentrum.



Gerealiseerde speciale constructies van **DOYMA MEESTERWERK**

IS DAT KUNST OF IS DAT AL INGEBOUWD?



CHECKLIST SPECIALE CONSTRUCTIE

"Werkwijze bij de registrati van de bouwkundige omstandigheden"

Gefundeerde checklist die alle vereiste informatie over de technische vereisten bevat! Een nuttige tool om uw taakstelling zorgvuldig te kunnen beoordelen.



UITGEBREIDE PRODUCTINFORMATIE

Speciale constructies op de DOYMA-website

Krijg een overzicht over de tot nu toe gerealiseerde speciale constructies: vereiste, toepassing, gebruik-slocatie enz. Misschien zit er al een oplossing bij die bij uw project past?
Neem contact met ons op!

25 Jahre Garantie

DOYMA biedt u als eerste bedrijf op de markt voor doorvoersystemen een garantie die veel verder gaat dan de wettelijke regelingen. Onze jarenlange praktijkervaring vormt de basis voor deze buitengewone garantiebelofte. Profiteer van onze garantieservices:

- **Vervanging van het product in geval van schade**
- **Overname van de kosten tot wel € 10.000**
voor de in- en uitbouw
- **Overname van de schade tot € 100.000**
voor de ontstane materiële schade

WIJ GEVEN U GRAAG ADVIES!

DUITSLAND

DOYMA GmbH & Co

🔹 **AFDICHTINGSSYSTEMEN**

🔸 **BRANDBEVEILIGINGSSYSTEMEN**

Industriestr. 43-57
28876 Oyten

Tel.: +49 (0) 4207/91 66-0
Fax: +49 (0) 4207/91 66-199

info@doyma.de
www.doyma.de



CONTACTPERSOON TECHNISCH ADVIES:

+49 (0) 4207 / 91 66 - 300
anfrage@doyma.de



CONTACTPERSOON VERKOOP:

+49 (0) 4207 / 91 66 - 444
anfrage@doyma.de



CONTACTPERSOON
ORDERAFHANDELING:

+49 (0) 4207 / 91 66 - 500
bestellung@doyma.de



CONTACTPERSOON EXPORT:

+49 (0) 4207 / 91 66 - 550
export@doyma.de



CONTACTPERSOON NUTSBEDRIJVEN EN
OPDRACHTGEVERS:

+49 (0) 4207 / 91 66 - 555
anfrage@doyma.de

OOSTENRIJK

DOYMA GmbH & Co

🔹 **AFDICHTINGSSYSTEMEN**

🔸 **BRANDBEVEILIGINGSSYSTEMEN**

Perfektastr. 61 Objekt 3/Top 2
1230 Wenen

Tel.: +43 (0) 1 / 698 1388
Fax: +43 (0) 1 / 698 1388-99

info@doyma.at
www.doyma.at



NETHERLANDS

IPCO BV

Tel.: +31 (0) 78 652 1 888

info@ipco.nl

KvK 23060981



ALLE CONTACTPERSOENEN
VAN DE AFZONDERLIJKE
TEAMS VINDT U OP:

www.doyma.de/unternehmen/ansprechpartner

LIDMAATSCHAPPEN:

